

## 1、視聴したい動画を選択する

①以下ページの視聴したい動画の **研修動画視聴** のボタンをクリックします。

近畿税務会計研究会 WEB研修視聴サイト

🔗 オフィシャルサイトに戻る

研修動画 & 資料をご覧いただけます。

コンテンツのご利用にはパスワードが必要です。

🎓 WEB研修



演題「テスト研修」

👤 講師：テスト太郎

🕒 研修時間：60分

📅 動画視聴及び資料ダウンロード期間：2021年2月21日～2021年2月22日

🎥 研修動画視聴

📄 研修資料

🎫 WEB研修受講確認票

### 【クリックしても動画が視聴できない場合】

研修動画視聴期間外です

■ 動画視聴期間より前に **研修動画視聴** をクリックした際は、右の画面が表示され、動画の視聴ができません。

「テスト研修」は現在視聴期間外です。  
2021年2月23日～2021年2月24日の期間内にご視聴可能です。

🚫 閉じる

■ 動画視聴期間を過ぎた動画は再生できません。以下のように画面が白くなっております。



演題「2021年 世界と日本の政治と経済はどうなるか！」

👤 講師：株式会社エッセム 代表取締役会長 八掛昭氏

🕒 研修時間：120分

📅 動画視聴及び資料ダウンロード期間：2021年1月21日～2021年2月3日

コンテンツ視聴期間は終了いたしました

🎥 視聴期限終了

📄 DL期限終了

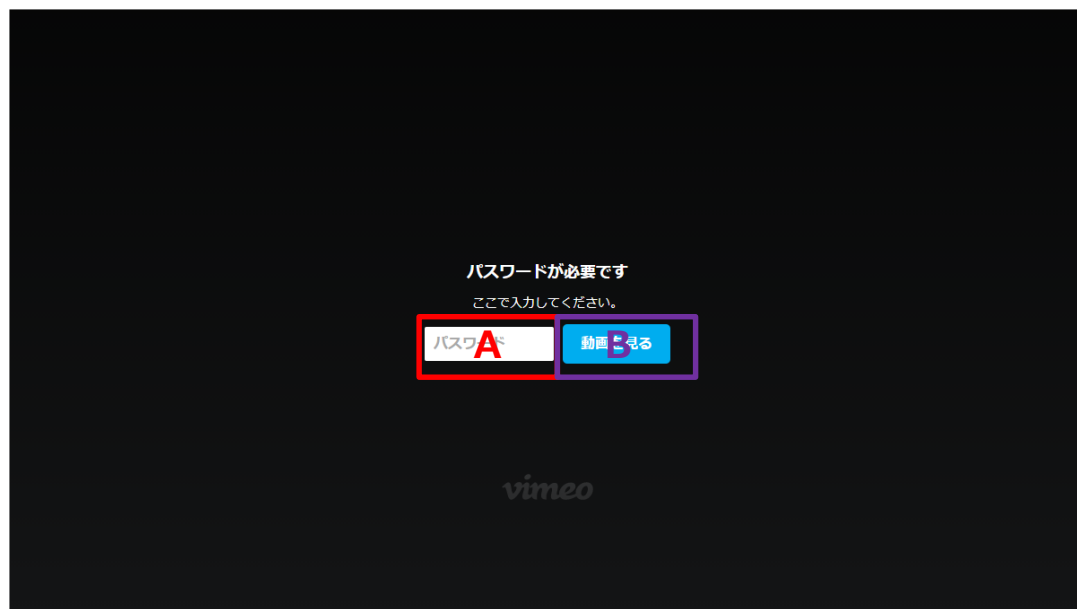
🎫 DL期限終了

## 2、パスワードを入力します。

- ①以下ページに移動しますので、**A** に事前に事務局よりお送りしている視聴用パスワードを入力し、**B** の「動画を視聴」ボタンをクリックします。

近畿税務会計研究会 WEB研修視聴サイト

[🏠 オフィシャルサイトに戻る](#)



[🏠 研修一覧に戻る](#)

近畿税務会計研究会事務局

〒540-0034 大阪市中央区島町2-1-12 エッサム大阪ビル

### 3、動画を視聴します

①以下の動画の視聴画面に移動しますので、の部分をクリックすれば動画の視聴が始まります。

※動画の視聴が開始された場合 の部分は、になります。

## 近畿税務会計研究会 研修会

<https://www.kaikei-home.com/kinzeiken/>

A




これで動画の視聴は可能となります。

#### 視聴画面の操作方法に関して





→ クリックすれば  にボタンが変更され、動画が停止します。



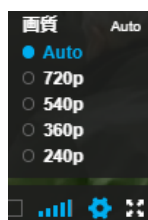
→ クリックすれば  にボタンが変更され、動画が再生されます。



→ 音量ボタンです。音量の調節が可能です。  音量小  音量大



→ 画質の調節ボタンです。



設定はAutoになっております。  
数字が下がるほど、画質が悪くなります。  
基本はAutoもしくは、一番高い数字での視聴をお願いします。  
※インターネットの環境が不安定な際、数字を下げた視聴をお勧めいたします。



→ 全画面に設定が可能です。右画像のように画面全体で動画が視聴できるようになります。

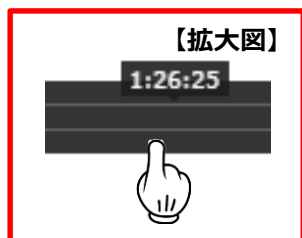
本スライドとBGMの音をご確認いただけましたら  
動画は問題なく視聴できております。

## 視聴画面の操作方法に関して



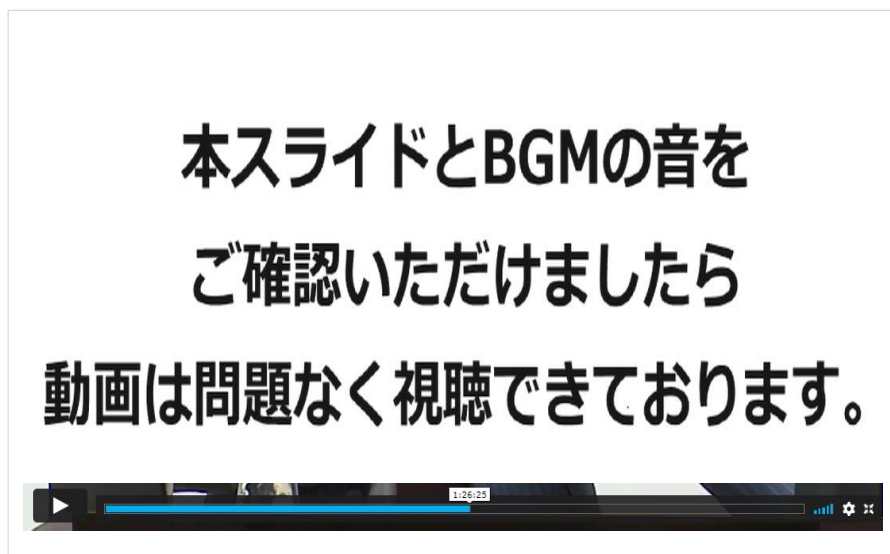
視聴バーです。視聴したい時間帯を選択できるバーです。

【以下使用例】



① 視聴したい時間帯を選択し、クリックします。

② 以下のように、1分26秒25秒の視聴時間に移動することができます。



## 動画視聴における問題と対処法案

### 〈問題 1〉

動画の音が聞こえない場合

### 〈対処法案〉

パソコンやスマートフォン本体の音量がオフになっていないか、確認してください。もし音量がオフならばオンにしてください。

### 〈問題 2〉

動画がなかなか進まない（よく止まったりする）

### 〈対処法案〉

インターネット環境が不安定の可能性がございます。現在使用しているインターネット回線とは別の安定した回線に変更し、再度視聴をお願いします。